

人と街をつなぐ、**未来**へのデザイン。

それが私たちの仕事です。



*Connecting people and cities,  
Design for the future.  
That is our mission.*



<https://www.fuji-con.co.jp/>

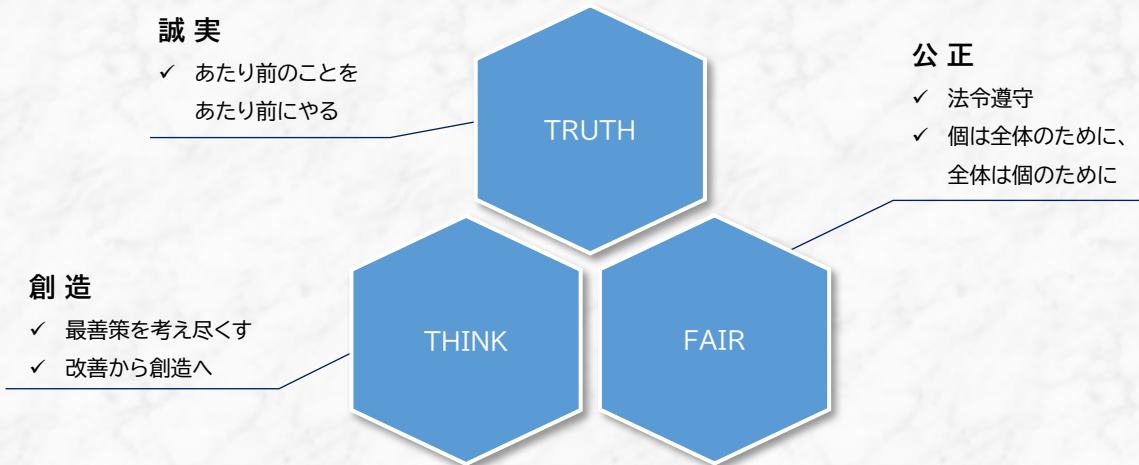


Contact Us  
052-433-1261

藤コンサル株式会社

我々は土木技術で地球を  
科学し社会に貢献する

社訓



福利厚生

会員制全国割引サービス



レジャー・旅行・グルメ・  
 ショッピングなどさまざまな場  
 面でお得にサービスを利用できる、  
 会員制の福利厚生サービスを利用  
 できます。



社内置き型社食サービス



社内に冷蔵庫と冷凍庫を設置し、専用アプリ  
 でバーコードを読み取って、いつでも **健康  
 的な社食** を購入できます。



# 近年の主な業務実績

## 道路 Road

国土交通省 名四国事務所	単価契約名四国道管内図面作成業務 一般国道23号 施工検討及び工事図面作成
国土交通省 愛知国道事務所	単価契約愛知国道管内図面作成業務 一般国道302号および西知多道路 施工検討及び工事図面作成
愛知県 尾張建設事務所	道路改築工事の内測量及び設計業務委託 主要地方道 諸輪名古屋線 道路及び調整池の予備設計
武豊町	六貫山線道路詳細設計・測量業務委託 都市計画道路 六貫山線 道路及び交差点詳細設計
愛知県 一宮建設事務所	道路改良工事の内設計及び測量業務 一般国道155号 渋滞対策としての交差点改良設計
愛知県 道路維持課	交差点改良工事の内交通事故対策立案業務委託 (主要地方道 東三河環状線始め) 県内157箇所の事故対策の効果分析、改善対策案の策定
日進市	市道本郷・藤島線ほか1路線道路詳細設計及び道の駅詳細設計業務 主要地方道 瀬戸大府東海線 新設する道の駅の詳細設計

PICK UP 1

## 河川・砂防 River and erosion control

愛知県 知立建設事務所	公園緑地整備交付金事業費の内設計業務委託 二級河川 長田川 浸透流解析による堤防の詳細設計
愛知県 東三河 建設事務所	緊急防災対策河川工事の内測量、設計業務委託 二級河川 落合川 高潮対策として既設護岸の嵩上工の詳細設計
愛知県 尾張建設事務所	中小河川改良工事の内設計業務委託 二級河川 天白川 河道改修にともなう既設落差工の改築設計
愛知県 豊田加茂 建設事務所	総合流域防災事業の内設計業務委託(大沢川始め) 砂防堰堤2基の老朽化にともなう修繕設計
国土交通省 庄内川 河川事務所	単価契約庄内川河川事務所図面作成業務 堤防の量的・質的整備にともなう検討および工事発注図書等の作成
国土交通省 木曾川上流 河川事務所	単価契約木曾川上流管内施工図面作成業務 水門修繕および防災拠点整備の図面作成
愛知県 知多建設事務所	急傾斜地崩壊対策工事の内設計及び測量業務(貝ヶ坪区域) 公共施設の背後斜面の安全を図る擁壁設計

## 構造 structure

愛知県 尾張建設事務所	橋梁補修工事の内設計業務委託(一般国道363号(本地大橋)) PCポストテンション方式単純T桁橋(3連) 橋脚の静的解析による耐震補強設計
岐阜県 恵那土木事務所	橋りょう補修((国)257号)橋梁耐震設計委託(松島橋、次郎橋) PCポストテンション方式単純T桁橋(3連) 橋脚の動的解析による耐震補強設計
新城市	橋梁耐震修繕実施設計業務(市道落合緑が丘線 有海橋) PCπ型(方杖)ラーメン橋 動的解析による制振ダンパーを採用した耐震補強設計
愛知県 尾張建設事務所	道路改築工事の内測量及び設計業務委託(主要地方道 諸輪名古屋線) PCプレテンション方式単純床板橋 予備設計
知多市	橋りょう新設改良工事設計委託(三ツ又橋) PCポストテンション方式単純床板橋 詳細設計
岐阜県 恵那土木事務所	橋りょう補修他((主)瑞浪大野瀬線)橋梁補修設計委託(大梁橋) 単純鋼桁橋 支承劣化に伴う段差解消の補修設計
NEXCO 金沢支社	北陸自動車道 下福田跨道橋撤去検討設計 北陸自動車道を跨ぐ歩道橋の撤去設計

PICK UP 3

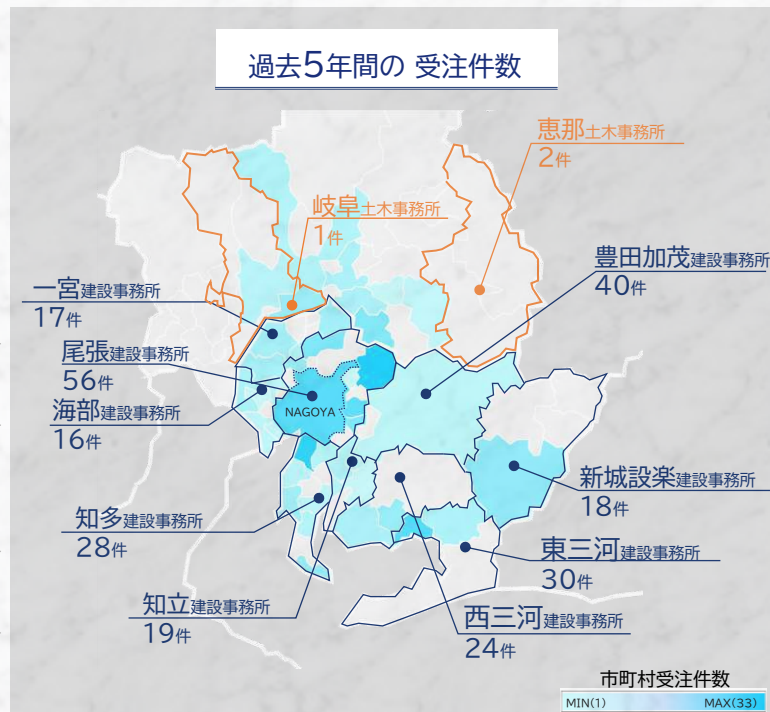
## 災害復旧 Disaster Recovery

愛知県 新城設楽 建設事務所	道路災害防止工事の内測量及び設計業務委託 豪雨により崩壊した道路路面を復旧するための擁壁詳細設計
愛知県 西三河 建設事務所	砂防河川改修工事の内設計及び測量業務委託 洪水により被災した床止め・護岸の復旧設計
新城市	災害復旧測量設計業務委託 豪雨により被災した道路及び河川の復旧設計
常滑市	道路災害復旧測量設計業務委託 台風により被災した盛土法面の復旧設計
関市	林道奥山～厚波線他災害復旧事業 測量設計業務委託 台風により崩壊した林道を復旧するための補強土壁設計

## 橋梁点検 Bridge Inspection

愛知県 西三河 建設事務所	橋梁補修工事の内橋梁定期点検業務委託(その3) 新技術(画像計測技術)を活用した橋梁点検
愛知県 尾張建設事務所	橋梁補修工事の内橋梁点検業務委託(その3)(R4国補正) 大型橋梁点検車(MBL-1750)、軌陸車を使用した橋梁点検
愛知県 東三河 建設事務所	橋梁補修工事(公共)の内橋梁定期点検業務委託(R4・その2)(主要地方道豊橋渥美線(大崎橋)始め) 新技術(橋梁点検支援ロボット、非破壊検査技術)を活用した橋梁点検
愛知県 都市整備協会	道路橋定期点検支援業務の内道路橋定期点検業務(その1) 新技術(ドローン)、ロープアクセスを用いた橋梁点検
愛知県 都市整備協会	道路橋定期点検支援業務の内道路橋定期点検業務(その3) 新技術(非破壊検査技術、画像解析技術)を活用した橋梁点検

PICK UP 2



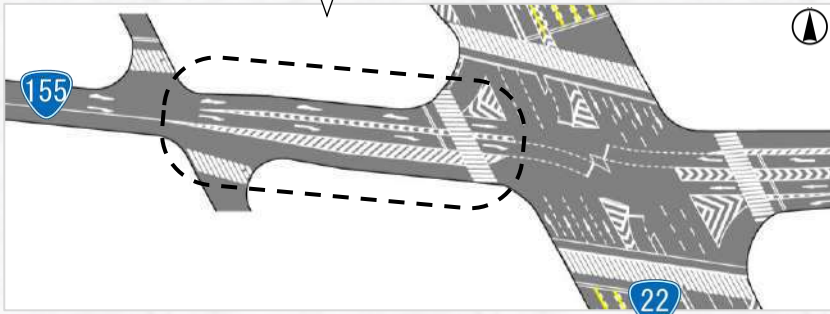
Plus  
ゼロから **プラス** へ “より便利に、より安全に”

PICK UP 1

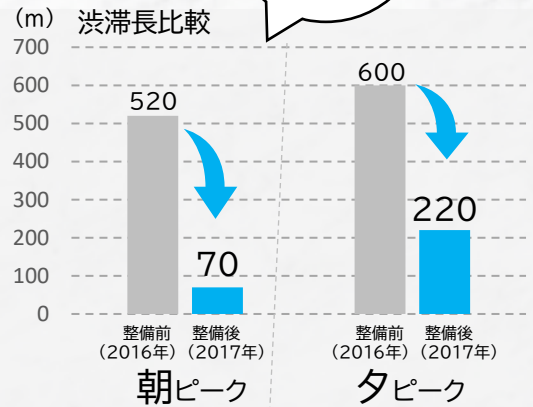
R155富士3丁目交差点は、R22への右折車両が多く、右折待ち車両の滞留により、直進車両が阻害され渋滞が発生。



《対策》  
右折レーンを延伸(30m→約120m)  
センターラインを南へずらし、西側を1.5車線化



朝タピークとも  
に渋滞長が  
大幅に減少



Keep  
ゼロを **キープ** “安全・安心のための維持管理”

PICK UP 2

東三河建設事務所が管理する37橋の橋梁点検を実施した。



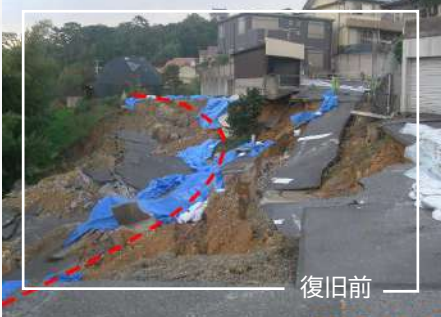
NETISに登録された新技術を積極的に取り入れています



Zero  
マイナスを **ゼロ** へ “被災箇所の早期復旧”

PICK UP 3

2つの台風の豪雨により地下水位が上昇し、円弧すべりが誘発され、斜面崩壊に至った。



地盤改良にて  
斜面の強化  
排水ドレン  
ふとんかごにて  
湧き水の排水



## 社員一人ひとりに **ウェルビーイング** を

社員一人ひとりの幸せを追求することが、顧客満足度の向上となり、ひいては地域社会への貢献につながると考えます。



愛知県休み方改革  
マイスター企業

愛知県では、多様で柔軟な働き方を選択できる職場環境づくりを推進しております。当社もこの運動に賛同し、**愛知県休み方改革マイスター企業**として認定されました。

あいちワーク・ライフ・バランス  
推進運動 2024



あいちワーク・ライフ・バランス  
推進運動賛同事業所

愛知県では、県内企業にワーク・ライフ・バランスの実現を呼び掛ける **あいちワーク・ライフ・バランス推進運動**を実施しております。当社もこの運動に賛同しております。



健康経営優良法人  
KENKO Investment for Health

経済産業省は、健康経営に取り組む法人を顕彰する「健康経営優良法人認定制度」を創設し、健康経営への取り組みを推進しています。当社は **健康経営優良法人**として認定されました。



なごやSDGs  
グリーンパートナーズ

認定エコ事業所



名古屋市では、SDGs未来都市として持続可能な都市の実現をはかるための取組を進めています。当社のSDGs実現へ向けた取り組みが、**なごやSDGsグリーンパートナーズ**として認定されました。



建設コンサルタンツ  
企業年金基金

安心して継続的に働くために **企業年金基金** に全額会社負担で加入し、将来、より多くの年金を受給できます。



## 品質マネジメントシステム

### 品質方針

顧客の要求を満たし、付加価値の高い成果品を提供することにより、地域社会の発展に寄与することが私たちの使命です。

そのためには社員ひとり一人が成長し、顧客の信頼を得ることが第一と考えます。地域社会と深くかわり、多種多様な社会的ニーズを的確に把握し、成果品に反映していきます。



分類

品質マネジメントシステム  
JIS Q9001:2015(ISO9001:2015)

認証組織

藤コンサル株式会社 設計部、技術部、営業部

認証範囲

河川・砂防及び海岸・海洋、道路、下水道、土質及び基礎、鋼構造及びコンクリート、建設環境に関するコンサルティング



Copyright © 2024 Fujiconsul Co., Ltd.

PDF data of this pamphlet

